

ĐIỂM HẸN CUỐI TUẦN

Các vấn đề phát sinh
trong độ tuổi dậy thì
của trẻ CP và cách xử lý

ThS. Nguyễn Thanh Nga





Trẻ CP và `Dậy thì`

01 Dậy thì

02 CP và dậy thì sớm

03 Những vấn đề liên quan

04 Hỏi đáp





Whoa!

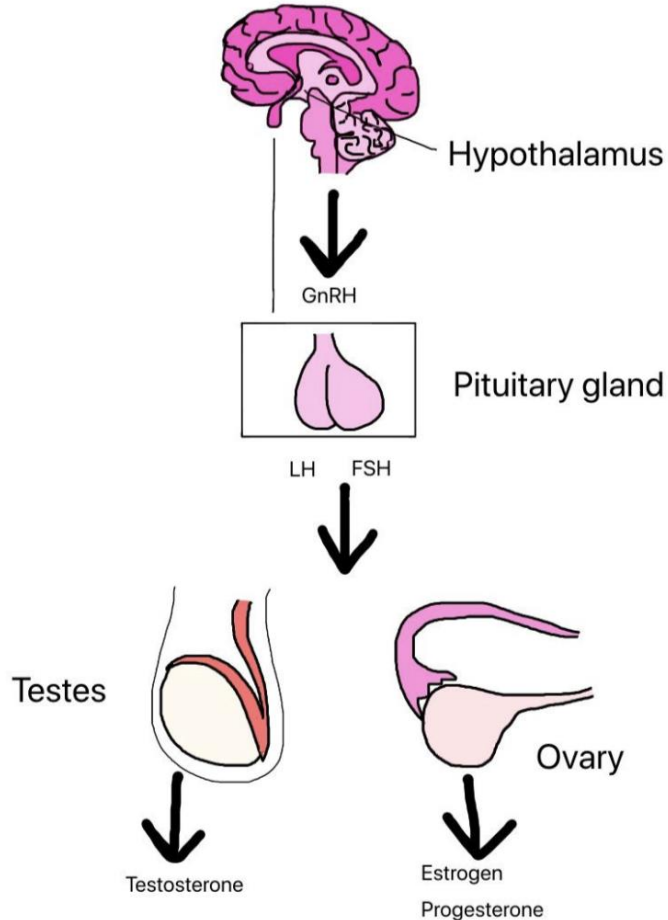
Đây là một chủ đề quan trọng và là một chủ đề mà một số phụ huynh có thể không thoải mái khi thảo luận.

01

Dậy thì



Puberty Hormone Pathways



Thông tin

Tuổi dậy thì bắt đầu khi vùng dưới đồi (một phần của não) giải phóng một loại hormone gọi là hormone giải phóng gonadotropin (GnRH). Hormone này nói với tuyến yên, một tuyến hình bầu dục ở đáy não, giải phóng hormone tuyến sinh dục gọi là hormone luteinizing (LH) và hormone kích thích nang trứng hay tinh hoàn (FSH). Quá trình báo hiệu này sau đó dẫn đến buồng trứng sản xuất estrogen và tinh hoàn sản xuất testosterone.



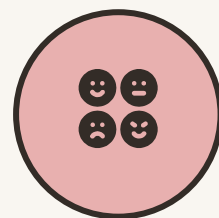
Breast development, Pubic hair growth,
Size of testes, Length of penis.



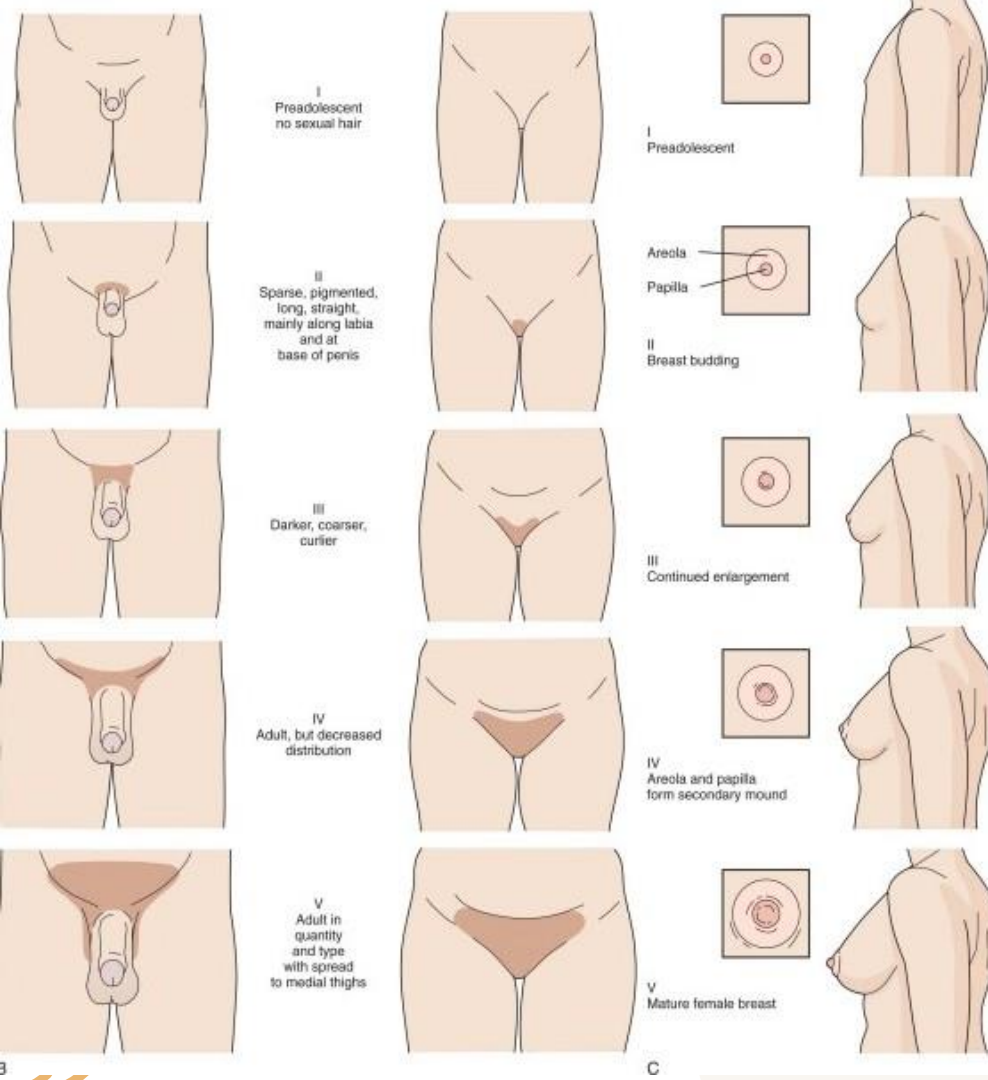
Sự thay đổi ở tuổi dậy thì



Về thể chất



Về tâm lý



Giai đoạn Tanner

Đây là thang đo được sử dụng để đo lường sự phát triển thể chất của trẻ em / thanh thiếu niên/thanh niên





02

Dậy thì sớm





Những lo ngại có thể dẫn đến dậy thì sớm

- Cơ thể chưa trưởng thành để hiểu những thay đổi với cơ thể của chúng
- Cảm xúc lo lắng, sợ hãi, tức giận
- Tuổi thơ bị cắt ngang – dễ bị tổn thương khi trưởng thành
- Thay đổi tâm trạng và hành vi có thể mạnh mẽ hơn
- Bắt đầu có kinh nguyệt 
- Đau ngày càng tăng ở chân tay
- Phát triển vú nhanh chóng
- Hội chứng tiền kinh nguyệt sớm hơn 



Tại sao trẻ CP thường dậy thì sớm? ☁

Phạm vi dậy thì sớm

- <9 tuổi ở bé trai

- <8 tuổi ở bé gái

Một nghiên cứu của Siddiqi và cộng sự năm 2007 hay của Bruzzi, P và cộng sự 2017 cho thấy rằng trẻ CP và suy giảm vận động từ trung bình đến nặng có nguy cơ thay đổi dậy thì sớm cao hơn so với trẻ không có khuyết tật phát triển thần kinh. Các nghiên cứu này chỉ ra sự cần thiết của các nhà cung cấp dịch vụ chăm sóc sức khỏe phải thận trọng trong việc sàng lọc những thay đổi dậy thì sớm ở trẻ CP và suy giảm vận động. +

Dậy thì sớm CPP

- CPP là sự kích hoạt sớm của vùng dưới đồi-tuyến yên-trục sinh dục-(HPG). Nó được gọi là "trung tâm" vì tuổi dậy thì đang được điều khiển bởi não. Chấn thương hệ thần kinh trung ương có thể gây dậy thì sớm trung ương (CPP), vì vậy bị bại não là một yếu tố nguy cơ của tình trạng này.
- **CPP dường như tiến triển đặc biệt nhanh chóng trong bệnh bại não.** Khi chẩn đoán CPP được thực hiện ở **trẻ em bị bại não**, một tỷ lệ lớn trong số chúng đã có giai đoạn dậy thì tiến triển và mức độ cao hơn của một số hormone liên quan đến sự phát triển tuổi dậy thì.
- Có một số giả thuyết cho rằng sự kích hoạt mạnh mẽ của trục hạ đồi-tuyến yên-tuyến sinh dục trong **CP** có thể là do sự can thiệp vào số lượng các con đường dẫn truyền thần kinh liên quan đến việc kiểm soát các hormone này.

Quản lý CPP



- **Trì hoãn sự phát triển của tuổi xương để tối đa hóa chiều cao trưởng thành:** Về mặt y học, chúng tôi không chắc chắn về tác động của sự xáo trộn này đối với sự phát triển chiều cao đối với trẻ CP. Hiện tại, cũng có những câu hỏi về hiệu quả của các phương pháp điều trị hiện có trong việc duy trì chiều cao ở những người bị CP.
- **Ngừng phát triển tình dục thứ cấp và KN:** CPP gây ra sự phát triển sớm của cơ quan sinh dục và bắt đầu có KN sớm. Đây có thể là một trải nghiệm quá sức đối với một đứa trẻ, đặc biệt là khi các bạn cùng lứa của chúng không trải qua những thay đổi tương tự; trẻ vẫn đang học cách quản lý vệ sinh của chính mình.
- **Giải quyết những khó khăn tiềm ẩn về xã hội và tình cảm:** Những đứa trẻ bắt đầu dậy thì trước các bạn cùng lứa có thể rất tự ý thức về những thay đổi xảy ra trong cơ thể. Nó có thể ảnh hưởng đến lòng tự trọng và cảm xúc của họ. Ngoài ra, khi nào bước vào tuổi dậy thì, có một loạt các thay đổi trong tâm trạng và hành vi. Các nhà nghiên cứu vẫn đang tìm hiểu về cách một đứa trẻ nhỏ bị ảnh hưởng bởi những loại thay đổi này





Những vấn đề liên quan



Sự hỗ trợ từ
gia đình



Chăm sóc Y tế



Cộng đồng XH



Hỗ trợ tâm lý





Hỗ trợ từ phía gia đình

- Cha mẹ và người chăm sóc cần được cập nhật những kiến thức về chăm sóc sức khỏe sinh sản


Dành thời gian chăm sóc, chú ý để những thay đổi của con cả về thể chất lẫn tinh thần

Tham gia các cộng đồng chăm sóc dành cho trẻ CP, có được những contact tin cậy

Chăm sóc sức khỏe tinh thần của chính bản thân để luôn bình tĩnh trước các tình huống có thể gặp phải của con



Chăm sóc Y tế - Hỗ trợ tâm lý - Cộng đồng XH

- Chăm sóc Y tế hiện nay dành cho trẻ CP bắt đầu được quan tâm  nhiều hơn, nhưng vẫn chủ yếu ở các tuyến trên.
- Những thông tin hay nghiên cứu tại VN về các vấn đề dậy thì ở trẻ CP gần như không có.
- Các nhóm cộng đồng XH hỗ trợ trẻ CP về các vấn đề sức khỏe sinh sản nói chung chưa mạnh mẽ.
- Cha mẹ hay người chăm sóc trẻ CP hay chính người CP chưa thật sự quan đến hỗ trợ tâm lý cho bản thân hay cho trẻ CP, chúng ta đang vật lộn với những vấn đề về thực thể nhiều hơn và còn nhiều rào cản tâm lý để tiếp cận đến hỗ trợ tâm lý.





HỎI ĐÁP



CẢM ƠN
CÁC BA MẸ ĐÃ LẮNG NGHE